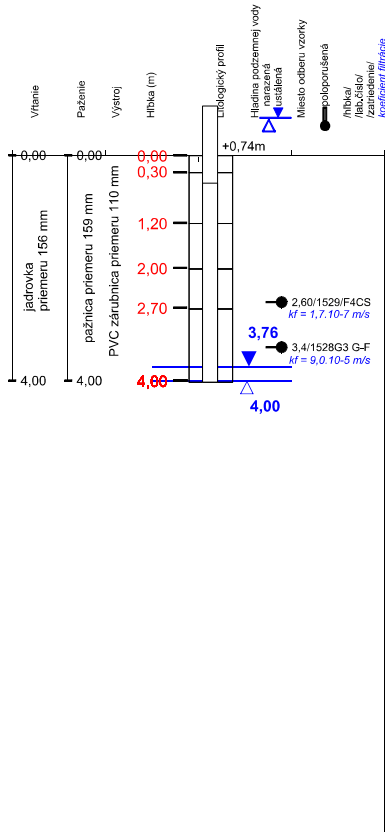


Lokalita: Trenčín - Dobudovanie univerzitného kampusu TNUAD
Objednávateľ: Trenčianska univerzita A. Dubčeka, Trenčín
Kóta terénu: 211,16 m n.m.
Súradnice: X = -496810,47
Y = -1203726,78

V-8
1:65

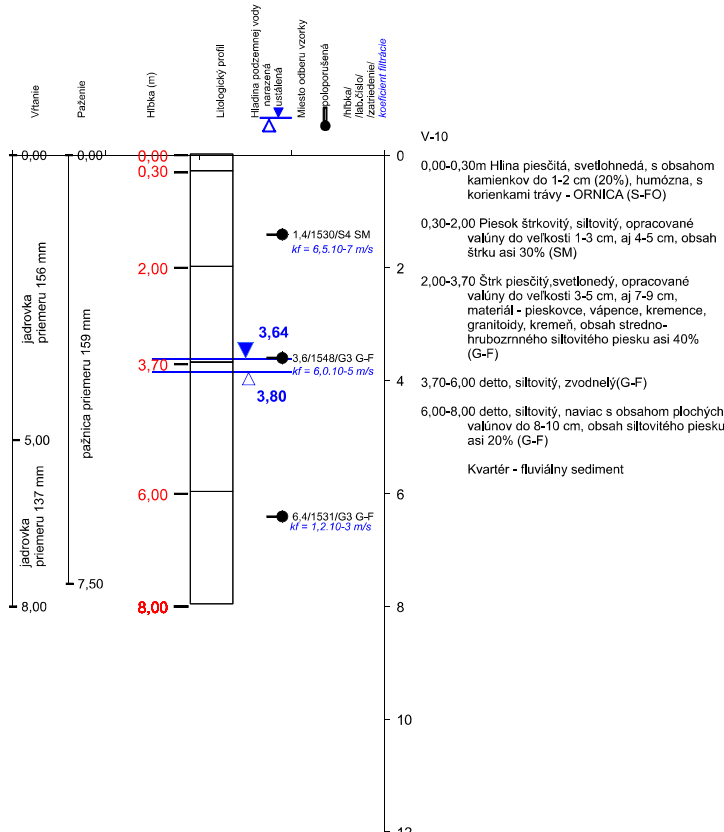
Zemevtrný závod: Ing. Jozef Hajčík
018 12 Brvníšte 81
Suprava: HVS-497
Dátum vŕtania: 20.9.2023
Vŕtmašter: R. Hmčík
Vyhodnotil: RNDr. Ján Bulko



Lokalita: Trenčín - Dobudovanie univerzitného kampusu TNUAD
Objednávateľ: Trenčianska univerzita A. Dubčeka, Trenčín
Kóta terénu: 211,03 m n.m.
Súradnice: X = -496815,00
Y = -1203704,43

V-10
1:65

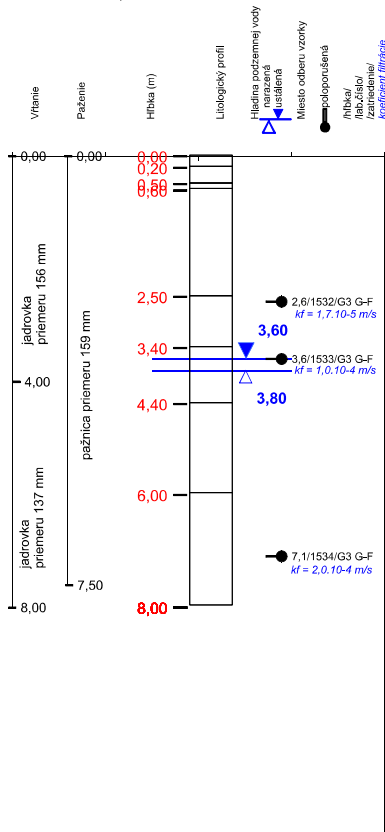
Zemevtrný závod: Ing. Jozef Hajčík
018 12 Brvníšte 81
Suprava: HVS-497
Dátum vŕtania: 20.9.2023
Vŕtmašter: R. Hmčík
Vyhodnotil: RNDr. Ján Bulko



Lokalita: Trenčín - Dobudovanie univerzitného kampusu TNUAD
Objednávateľ: Trenčianska univerzita A. Dubčeka, Trenčín
Kóta terénu: 211,02 m n.m.
Súradnice: X = -496779,84
Y = -1203689,41

V-11
1:65

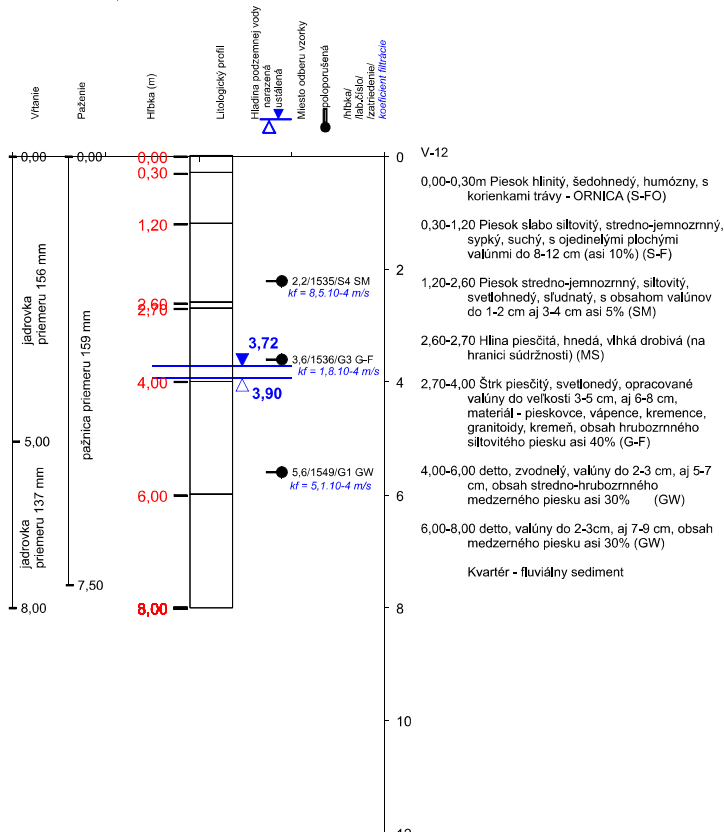
Zemevtrný závod: Ing. Jozef Hajčík
018 12 Brvníšte 81
Suprava: HVS-497
Dátum vŕtania: 20.9.2023
Vŕtmašter: R. Hmčík
Vyhodnotil: RNDr. Ján Bulko



Lokalita: Trenčín - Dobudovanie univerzitného kampusu TNUAD
Objednávateľ: Trenčianska univerzita A. Dubčeka, Trenčín
Kóta terénu: 211,10 m n.m.
Súradnice: X = -496804,13
Y = 1203706,06

V-12
1:65

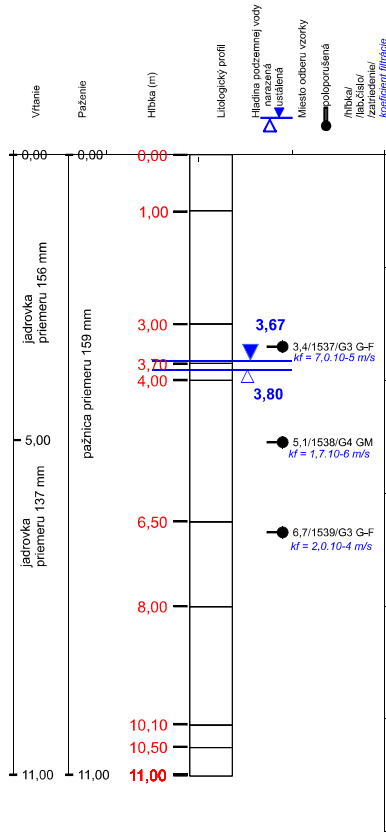
Zemevtrný závod: Ing. Jozef Hajčík
018 12 Brvníšte 81
Suprava: HVS-497
Dátum vŕtania: 20.9.2023
Vŕtmašter: R. Hmčík
Vyhodnotil: RNDr. Ján Bulko



Lokalita: Trenčín - Dobudovanie univerzitého kampusu TNUAD
Objednávateľ: Trenčianska univerzita A. Dubčeka, Trenčín
Kóta terénu: 211,08 m n.m.
Súradnice: X = -496783,94
Y = -1203699,52

V-13
1:65

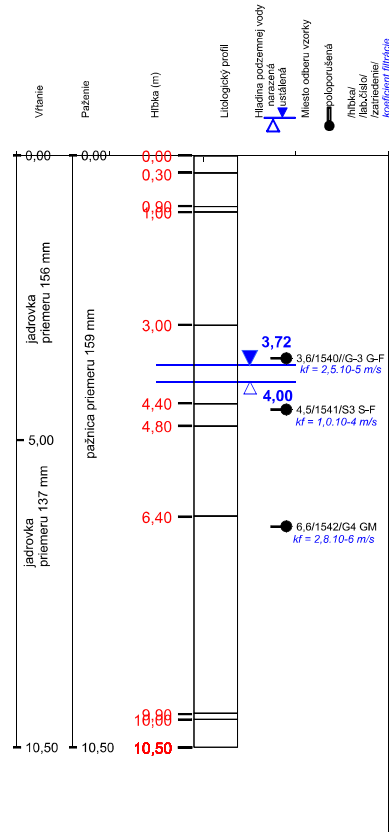
Zemevrtný závod: Ing. Jozef Hajčík
018 12 Brvníšte 81
Suprava: HVS-497
Dátum vŕtania: 20.9.2023
Vrtmajster: R. Hrnčík
Vyhodnotil: RNDr. Ján Bulko



V-13
0,00-1,00m Hlina, štrk a úlomky tehly do veľkosti 2-5 cm, červený tehlový prach a piesok (S-FY/G-FY), na povrchu (0,0-0,2 m) humózný pôdny horizont - ornica (S-FO) (drn tráv s korenkami), na báze (0,9-1,0 m) hlina íľovitá, čiernohnedá, piesčitá, pevná, zhora aj zdola s vŕtačnými úlomkami tehly (CIY)
Návážka - antropogénny sediment
1,00-3,00 Piesok stredno-jemnozrný, slabosiltovitý, svetlohnedý, sypký, s obsahom opracovaných štrkových valúnov do veľkosti 2-3 cm, aj 5 cm, obsah medzernej piesčitej výplne asi 30% (S-F/SW)
3,00-3,70 Štrk piesčité, šedohnedý, slabosiltovitý, opracované valúny do veľkosti 2-3 cm, aj 5 cm, materiál - pieskovce, vápence, kremence, granitoidy, kremeň, obsah piesku asi 40% (G-F)
3,70-4,00 detto, valúny do 3-5 cm, aj 5-7 cm, obsah medzernej sredo-hrubozrného piesku asi 40% (G-F)
4,00-6,50 Štrk piesčité, siltovité, valúny do veľkosti 3-5 cm, aj 5-7 cm, materiál detto, premenlivý obsah siltovitého piesku (4,2-5,0 m 30%, 5,1-5,3 m 50%, 5,5-6,5 m 60%) (GM)
6,50-8,00 detto, menej siltovité, valúny do 3-5 cm aj 7-9 cm, hlinité 10 cm polohy súdržné-stemelnené, obsah siltovitého piesku asi 35% (G-F)
8,00-10,10 detto, valúny aj 10-15 cm, stmelnené kusy jadra 10-60 cm (G-F)
Kvartér - fluviálny sediment
10,10-11,00 Slieňovec šedý, s bielymi žilkami kalcitu, zvrchu (do 10,50 m) zvetraný na íľovitú zeminu (R6/CI), od 10,50 m kompaktný (R4)
Mezozoikum

Lokalita: Trenčín - Dobudovanie univerzitého kampusu TNUAD
Objednávateľ: Trenčianska univerzita A. Dubčeka, Trenčín
Kóta terénu: 211,09 m n.m.
Súradnice: X = -496811,51
Y = -1203714,57

V-14
1:65

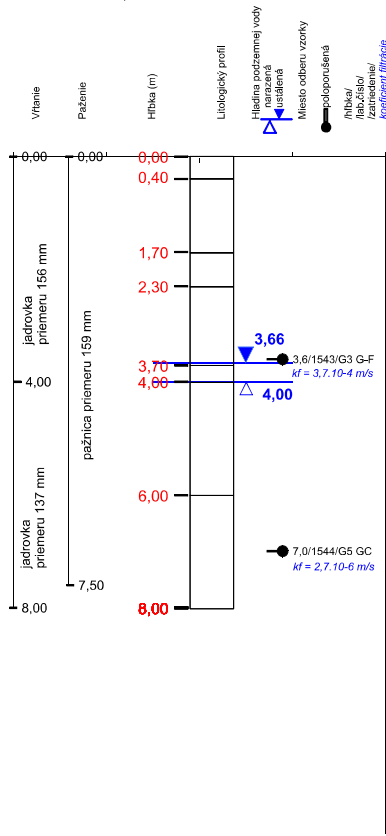


V-14
0,00-0,30m Hlina piesčitá, šedohnedá, humózná, s korenkami tráv - ORNICA (MSO)
0,30-0,90 Hlina piesčitá, sypká, s ojedinelými valúnni do 1-2 cm aj 6-7 cm asi 10% (MS)
0,90-1,00 Hlina íľovitá, so štrkovými valúnni do 2-4 cm asi 30% (CG/CI)
1,00-3,00 Piesok svetlohnedý, strednozrný, siltovitý (S-F/SW)
3,00-4,40 Štrk piesčité, svetlohnedý, opracované valúny do veľkosti 2-5 cm, aj do 7-9 cm, materiál - pieskovce, vápence, kremence, granitoidy, kremeň, obsah piesku asi 45% (G-F)
4,40-4,80 Štrk piesčité, svetlohnedý, opracované valúny do veľkosti 2-5 cm, aj do 7-9 cm, materiál - pieskovce, vápence, kremence, granitoidy, kremeň, obsah piesku asi 45% (G-F)
4,80-6,40 Štrk piesčité, siltovité, valúny do 3-5 cm, aj 7-9 cm, obsah medzernej piesku asi 30-40% (G-F/GW)
6,40-9,90 detto, valúny do 2-3 cm, aj 5-7 cm, stmelnené kusy jadra 10-30 cm, obsah siltovitého piesku/piesčitého siltu asi 50% (GM)
Kvartér - fluviálny sediment
9,90-10,50 Slieňovec šedý, bridličnatý, s rozpadom na úlomky 2-4 cm (R3/R4), zvrchu (10 cm) zvetraný na íľovitú zeminu (R6/CI)
Mezozoikum

Lokalita: Trenčín - Dobudovanie univerzitého kampusu TNUAD
Objednávateľ: Trenčianska univerzita A. Dubčeka, Trenčín
Kóta terénu: 211,08 m n.m.
Súradnice: X = -496770,56
Y = -1203700,99

V-15
1:65

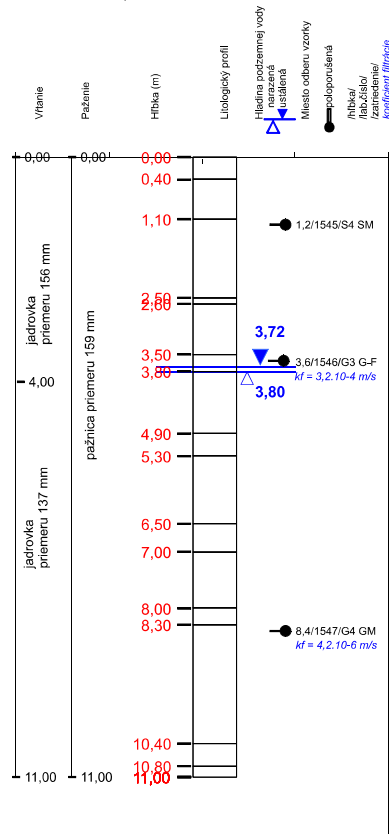
Zemevrtný závod: Ing. Jozef Hajčík
018 12 Brvníšte 81
Suprava: HVS-497
Dátum vŕtania: 19.9.2023
Vrtmajster: R. Hrnčík
Vyhodnotil: RNDr. Ján Bulko



V-15
0,00-0,40m Hlina piesčitá (piesok hlinitý), svetlohnedá, humózná, s korenkami tráv - ORNICA (S-FO)
0,40-1,70 Piesok siltovitý, stredno-jemnozrný, svetlohnedý (SW/S-F)
1,70-2,30 Piesok stredno-jemnozrný, svetlohnedý, čistý (SW)
2,30-3,70 Štrk piesčité, svetlohnedý, opracované valúny do 2-5 cm, aj 7-9 cm, obsah medzernej siltovitého piesku asi 35% (G-F)
3,70-4,00 detto (G-F)
4,00-6,00 Štrk piesčité, svetlohnedý, opracované valúny do veľkosti 2-4 cm, aj do 5-7 cm, materiál - pieskovce, vápence, kremence, granitoidy, kremeň, obsah piesku asi 35-40% (GW/GP)
6,00-8,00 detto, íľovitý, stmelnený, obsah medzernej íľovitého piesku/piesčitého ílu asi 45% (GC)
Kvartér - fluviálny sediment
Mezozoikum

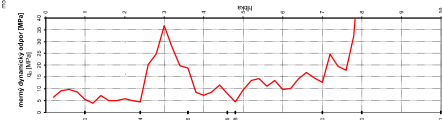
Lokalita: Trenčín - Dobudovanie univerzitého kampusu TNUAD
Objednávateľ: Trenčianska univerzita A. Dubčeka, Trenčín
Kóta terénu: 211,19 m n.m.
Súradnice: X = -496770,51
Y = -1203717,07

V-16
1:65

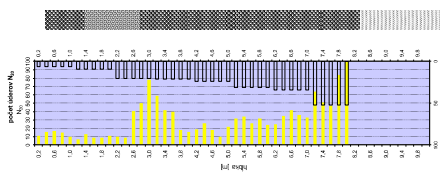



V-16
0,00-0,40m Hlina piesčitá, šedohnedá, humózná, s korenkami tráv - ORNICA (SCO)
0,40-1,10 Hlina piesčitá, svetlohnedá, íľovitá, hrudkovito drobná, slaboplasticitá (ML)
1,10-2,50 Piesok strednozrný, siltovitý, svetlohnedý, s obsahom štrkových valúnov do 2-3 cm asi 20% (SM)
2,50-2,60 Hlina piesčitá, šedohnedá, hrdzavo laminovaná a šmuhovitá (jadrá), drobná (MSO)
2,60-3,50 Piesok štrkovitý, strednozrný, svetlohnedý, opracované valúny do veľkosti 2-5 cm, ojedinele aj do 9 cm, materiál - pieskovce, vápence, kremence, granitoidy, kremeň, obsah štrku asi 30-40% (SP/SW)
3,50-3,80 Štrk piesčité, svetlohnedý, opracované valúny do veľkosti 3-5 cm, ojedinele 10-12 cm, materiál detto, obsah hrubozrného siltovitého piesku asi 30% (G-F)
3,80-4,90 Štrk piesčité, svetlohnedý, opracované valúny do veľkosti 3-5 cm, ojedinele 10-12 cm, materiál detto, obsah hrubozrného siltovitého piesku asi 30% (G-F)
4,90-5,30 Štrk piesčité, svetlohnedý, opracované valúny do veľkosti 3-5 cm, ojedinele 10-12 cm, materiál detto, obsah hrubozrného siltovitého piesku asi 30% (G-F)
5,30-6,50 detto (S-F/SP)
6,50-7,00 Štrk piesčité, svetlohnedý, opracované valúny do veľkosti 3-5 cm, ojedinele 10-12 cm, materiál detto, obsah hrubozrného siltovitého piesku asi 30% (G-F)
7,00-8,00 Štrk piesčité, svetlohnedý, opracované valúny do veľkosti 3-5 cm, ojedinele 10-12 cm, materiál detto, obsah hrubozrného siltovitého piesku asi 30% (G-F)
8,00-8,30 Štrk piesčité, svetlohnedý, opracované valúny do veľkosti 3-5 cm, ojedinele 10-12 cm, materiál detto, obsah hrubozrného siltovitého piesku asi 30% (G-F)
8,30-10,40 Štrk piesčité, svetlohnedý, opracované valúny do veľkosti 3-5 cm, ojedinele 10-12 cm, materiál detto, obsah hrubozrného siltovitého piesku asi 30% (G-F)
10,40-11,00 Štrk piesčité, svetlohnedý, opracované valúny do veľkosti 3-5 cm, ojedinele 10-12 cm, materiál detto, obsah hrubozrného siltovitého piesku asi 30% (G-F)
Kvartér - fluviálny sediment
Mezozoikum

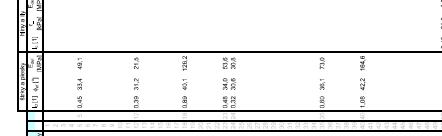
feature description	a	b	c	d	e	f	g	h	i	j	k	l	m	n	o	p	q	r	s	t	u	v	w	x	y	z	aa	ab	ac	ad	ae	af	ag	ah	ai	aj	ak	al	am	an	ao	ap	aq	ar	as	at	au	av	aw	ax	ay	az	ba	bb	bc	bd	be	bf	bg	bh	bi	bj	bk	bl	bm	bn	bo	bp	bq	br	bs	bt	bu	bv	bw	bx	by	bz	ca	cb	cc	cd	ce	cf	cg	ch	ci	cj	ck	cl	cm	cn	co	cp	cq	cr	cs	ct	cu	cv	cw	cx	cy	cz	da	db	dc	dd	de	df	dg	dh	di	dj	dk	dl	dm	dn	do	dp	dq	dr	ds	dt	du	dv	dw	dx	dy	dz	ea	eb	ec	ed	ee	ef	eg	eh	ei	ej	ek	el	em	en	eo	ep	eq	er	es	et	eu	ev	ew	ex	ey	ez	fa	fb	fc	fd	fe	ff	fg	fh	fi	fj	fk	fl	fm	fn	fo	fp	fq	fr	fs	ft	fu	fv	fw	fx	fy	fz	ga	gb	gc	gd	ge	gf	gg	gh	gi	gj	gk	gl	gm	gn	go	gp	gq	gr	gs	gt	gu	gv	gw	gx	gy	gz	ha	hb	hc	hd	he	hf	hg	hh	hi	hj	hk	hl	hm	hn	ho	hp	hq	hr	hs	ht	hu	hv	hw	hx	hy	hz	ia	ib	ic	id	ie	if	ig	ih	ii	ij	ik	il	im	in	io	ip	iq	ir	is	it	iu	iv	iw	ix	iy	iz	ja	jb	jc	jd	je	jf	jj	jh	ji	jj	jk	jl	jm	jn	jo	jp	jq	jr	js	jt	ju	jv	jw	jx	ky	kz	la	lb	lc	ld	le	lf	lg	lh	li	lj	lk	ll	lm	ln	lo	lp	lq	lr	ls	lt	lu	lv	lw	lx	ly	lz	ma	mb	mc	md	me	mf	mg	mh	mi	mj	mk	ml	mm	mn	mo	mp	mq	mr	ms	mt	mu	mv	mw	mx	my	mz	na	nb	nc	nd	ne	nf	ng	nh	ni	nj	nk	nl	nm	nn	no	np	nq	nr	ns	nt	nu	nv	nw	nx	ny	nz	oa	ob	oc	od	oe	of	og	oh	oi	oj	ok	ol	om	on	oo	op	oq	or	os	ot	ou	ov	ow	ox	oy	oz	pa	pb	pc	pd	pe	pf	pg	ph	pi	pj	pk	pl	pm	pn	po	pp	pq	pr	ps	pt	pu	pv	pw	px	py	pz	qa	qb	qc	qd	qe	qf	qg	qh	qi	qj	qk	ql	qm	qn	qo	qp	qq	qr	qs	qt	qu	qv	qw	qx	qy	qz	ra	rb	rc	rd	re	rf	rg	rh	ri	rj	rk	rl	rm	rn	ro	rp	rq	rr	rs	rt	ru	rv	rw	rx	ry	rz	sa	sb	sc	sd	se	sf	sg	sh	si	sj	sk	sl	sm	sn	so	sp	sq	sr	ss	st	su	sv	sw	sx	sy	sz	ta	tb	tc	td	te	tf	tg	th	ti	tj	tk	tl	tm	tn	to	tp	tq	tr	ts	tt	tu	tv	tw	tx	ty	tz	ua	ub	uc	ud	ue	uf	ug	uh	ui	uj	uk	ul	um	un	uo	up	uq	ur	us	ut	uu	uv	uw	ux	uy	uz	va	vb	vc	vd	ve	vf	vg	vh	vi	vj	vk	vl	vm	vn	vo	vp	vq	vr	vs	vt	vu	vv	vw	vx	vy	vz	wa	wb	wc	wd	we	wf	wg	wh	wi	wj	wk	
relative interest and cost, linear model estimation	0.13	0.09	0.04	0.04	0.16	0.03	0.03	0.03	0.03	0.03	0.03	0.03	0.03	0.03	0.03	0.03	0.03	0.03	0.03	0.03	0.03	0.03	0.03	0.03	0.03	0.03	0.03	0.03	0.03	0.03	0.03	0.03	0.03	0.03	0.03	0.03	0.03	0.03	0.03	0.03	0.03	0.03	0.03	0.03	0.03	0.03	0.03	0.03	0.03	0.03	0.03	0.03	0.03	0.03	0.03	0.03	0.03	0.03	0.03	0.03	0.03	0.03	0.03	0.03	0.03	0.03	0.03	0.03	0.03	0.03	0.03	0.03	0.03	0.03	0.03	0.03	0.03	0.03	0.03	0.03	0.03	0.03	0.03	0.03	0.03	0.03	0.03	0.03	0.03	0.03	0.03	0.03	0.03	0.03	0.03	0.03	0.03	0.03	0.03	0.03	0.03	0.03	0.03	0.03	0.03	0.03	0.03	0.03	0.03	0.03	0.03	0.03	0.03	0.03	0.03	0.03	0.03	0.03	0.03	0.03	0.03	0.03	0.03	0.03	0.03	0.03	0.03	0.03	0.03	0.03	0.03	0.03	0.03	0.03	0.03	0.03	0.03	0.03	0.03	0.03	0.03	0.03	0.03	0.03	0.03	0.03	0.03	0.03	0.03	0.03	0.03	0.03	0.03	0.03	0.03	0.03	0.03	0.03	0.03	0.03	0.03	0.03	0.03	0.03	0.03	0.03	0.03	0.03	0.03	0.03	0.03	0.03	0.03	0.03	0.03	0.03	0.03	0.03	0.03	0.03	0.03	0.03	0.03	0.03	0.03	0.03	0.03	0.03	0.03	0.03	0.03	0.03	0.03	0.03	0.03	0.03	0.03	0.03	0.03	0.03	0.03	0.03	0.03	0.03	0.03	0.03	0.03	0.03	0.03	0.03	0.03	0.03	0.03	0.03	0.03	0.03	0.03	0.03	0.03	0.03	0.03	0.03	0.03	0.03	0.03	0.03	0.03	0.03	0.03	0.03	0.03	0.03	0.03	0.03	0.03	0.03	0.03	0.03	0.03	0.03	0.03	0.03	0.03	0.03	0.03	0.03	0.03	0.03	0.03	0.03	0.03	0.03	0.03	0.03	0.03	0.03	0.03	0.03	0.03	0.03	0.03	0.03	0.03	0.03	0.03	0.03	0.03	0.03	0.03	0.03	0.03	0.03	0.03	0.03	0.03	0.03	0.03	0.03	0.03	0.03	0.03	0.03	0.03	0.03	0.03	0.03	0.03	0.03	0.03	0.03	0.03	0.03	0.03	0.03	0.03	0.03	0.03	0.03	0.03	0.03	0.03	0.03	0.03	0.03	0.03	0.03	0.03	0.03	0.03	0.03	0.03	0.03	0.03	0.03	0.03	0.03	0.03	0.03	0.03	0.03	0.03	0.03	0.03	0.03	0.03	0.03	0.03	0.03	0.03	0.03	0.03	0.03	0.03	0.03	0.03	0.03	0.03	0.03	0.03	0.03	0.03	0.03	0.03	0.03	0.03	0.03	0.03	0.03	0.03	0.03	0.03	0.03	0.03	0.03	0.03	0.03	0.03	0.03	0.03	0.03	0.03	0.03	0.03	0.03	0.03	0.03	0.03	0.03	0.03	0.03	0.03	0.03	0.03	0.03	0.03	0.03	0.03	0.03	0.03	0.03	0.03	0.03	0.03	0.03	0.03	0.03	0.03	0.03	0.03	0.03	0.03	0.03	0.03	0.03	0.03	0.03	0.03	0.03	0.03	0.03	0.03	0.03	0.03	0.03	0.03	0.03	0.03	0.03	0.03	0.03	0.03	0.03	0.03	0.03	0.03	0.03	0.03	0.03	0.03	0.03	0.03	0.03	0.03	0.03	0.03	0.03	0.03	0.03	0.03	0.03	0.03	0.03	0.03	0.03	0.03	0.03	0.03	0.03	0.03	0.03	0.03	0.03	0.03	0.03	0.03																																																																																																																																											



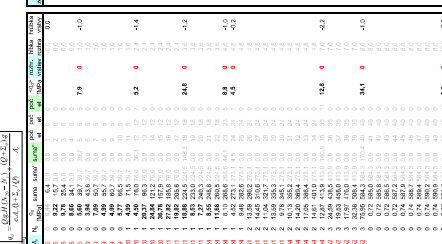
substance name	unit	min	max	unit
phosphorus	g	15	33.7	g
potassium	g	40	90	g
hydrogen	g	0.0	0.0	g
nitrogen	g	0.2	0.2	g
oxygen	g	32	32	g
calcium	g	4.0	4.0	g
iron	g	16	16	g
zinc	g	65	65	g
copper	g	63.5	63.5	g
silver	g	107.87	107.87	g
gold	g	196.97	196.97	g
platinum	g	195.08	195.08	g
mercury	g	200.59	200.59	g
uranium	g	238.03	238.03	g
thorium	g	232.04	232.04	g
actinium	g	227.03	227.03	g
protactinium	g	231.04	231.04	g
polonium	g	209	209	g
astatine	g	210	210	g
radon	g	222	222	g
francium	g	223	223	g
actinium	g	227	227	g
thorium	g	232	232	g
uranium	g	238	238	g
plutonium	g	244	244	g
americium	g	243	243	g
curium	g	247	247	g
berkelium	g	247	247	g
californium	g	251	251	g
einsteinium	g	252	252	g
fermium	g	257	257	g
mendelevium	g	258	258	g
nobelium	g	259	259	g
lawrencium	g	260	260	g
rutherfordium	g	261	261	g
niobium	g	92.906	92.906	g
hafnium	g	178.49	178.49	g
tantalum	g	180.948	180.948	g
vanadium	g	50.942	50.942	g
chromium	g	51.996	51.996	g
manganese	g	54.938	54.938	g
iron	g	55.845	55	



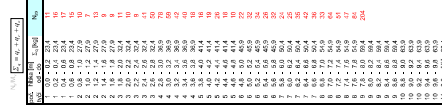

 1. ☐ black
 2. ☐ white
 3. ☐ grey
 4. ☐ light grey
 5. ☐ dark grey
 6. ☐ white



$N_y = \frac{2M}{d} \left(\frac{d}{2} + \frac{h}{3} \right)$



Dynamická podpora
 Lokalizace: **Soubor: DP-11**
 Vyšlo: **10.10.2011**
 Stáhnout: **X (m)** a **-168779,8**
 Y (m) = **+220869,8**



λ	β	γ	δ	ϵ	ζ	η	θ
0.13	0.01	24	0.16	0.03	0.86		
0.14	0.03	24	0.16	0.03	0.86		
0.15	0.07	24	0.16	0.03	0.86		
0.16	0.70	24	0.16	0.03	0.86		

λ	β	γ	δ	ϵ	ζ	η	θ
0.140	40	2					
0.140	35	2.5					

λ	β	γ	δ	ϵ	ζ	η	θ
0.140	40	2					
0.140	35	2.5					

λ	β	γ	δ	ϵ	ζ	η	θ
0.140	40	2					
0.140	35	2.5					

λ	β	γ	δ	ϵ	ζ	η	θ
0.140	40	2					
0.140	35	2.5					

λ	β	γ	δ	ϵ	ζ	η	θ
0.140	40	2					
0.140	35	2.5					

λ	β	γ	δ	ϵ	ζ	η	θ
0.140	40	2					
0.140	35	2.5					

λ	β	γ	δ	ϵ	ζ	η	θ
0.140	40	2					
0.140	35	2.5					

λ	β	γ	δ	ϵ	ζ	η	θ
0.140	40	2					
0.140	35	2.5					

λ	β	γ	δ	ϵ	ζ	η	θ
0.140	40	2					
0.140	35	2.5					

λ	β	γ	δ	ϵ	ζ	η	θ
0.140	40	2					
0.140	35	2.5					

λ	β	γ	δ	ϵ	ζ	η	θ
0.140	40	2					
0.140	35	2.5					

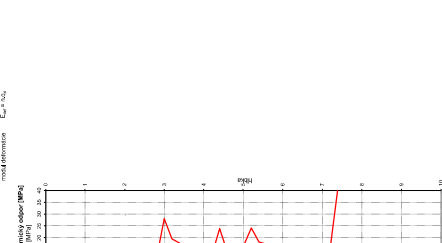
λ	β	γ	δ	ϵ	ζ	η	θ
0.140	40	2					
0.140	35	2.5					

λ	β	γ	δ	ϵ	ζ	η	θ
0.140	40	2					
0.140	35	2.5					

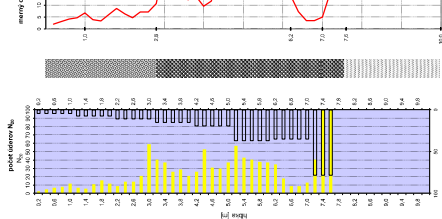
λ	β	γ	δ	ϵ	ζ	η	θ
0.140	40	2					
0.140	35	2.5					

λ	β	γ	δ	ϵ	ζ	η	θ
0.140	40	2					
0.140	35	2.5					

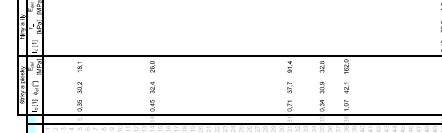
λ	β	γ	δ	<
-----------	---------	----------	----------	---



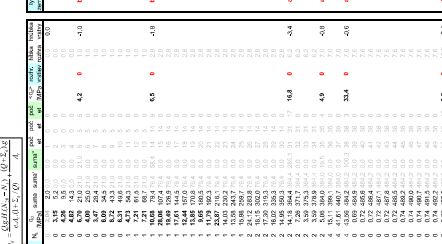
parameter	baseline data (pre-2014) (average)	project	control	control 2
gender	male	♂	mm	43.7
weight	10	A	cal	10
height	90	a		90
HRQoL				
physical	0.9	u	kg	0.9
mobility	0.2	e	m	0.2
energy	32	m		32
fatigue	4.5	q	kgm	4.5
muscle	1.6	q		1.6
balance	4.5	q	kg	4.5
vision	50	q	kg	50
hearing	0.5	H	m	0.5
memory	26-40	r	m ²	26-40
emotions	8-81	s		8-81
personality				
intelligence				



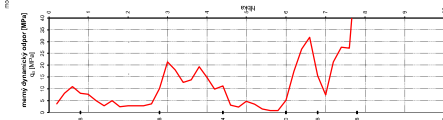
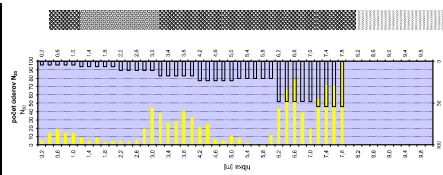
☐ 1) diagonal
☐ 2) hardly at all very plain
☐ 3) just plain
☐ 4) just body design
☐ 5) horizontal stripes
☐ 6) plain, vertical stripes



1. Zeg. Hájate a 300°C. Mente, Brevete
 2. Aproveite no talho. Mente, Brevete
 3. Mente, Brevete
 4. Mente, Brevete
 5. Mente, Brevete
 6. Mente, Brevete
 7. Mente, Brevete
 8. Mente, Brevete
 9. Mente, Brevete
 10. Mente, Brevete
 11. Mente, Brevete
 12. Mente, Brevete
 13. Mente, Brevete
 14. Mente, Brevete
 15. Mente, Brevete
 16. Mente, Brevete
 17. Mente, Brevete
 18. Mente, Brevete
 19. Mente, Brevete
 20. Mente, Brevete
 21. Mente, Brevete
 22. Mente, Brevete
 23. Mente, Brevete
 24. Mente, Brevete
 25. Mente, Brevete
 26. Mente, Brevete
 27. Mente, Brevete
 28. Mente, Brevete
 29. Mente, Brevete
 30. Mente, Brevete
 31. Mente, Brevete
 32. Mente, Brevete
 33. Mente, Brevete
 34. Mente, Brevete
 35. Mente, Brevete
 36. Mente, Brevete
 37. Mente, Brevete
 38. Mente, Brevete
 39. Mente, Brevete
 40. Mente, Brevete
 41. Mente, Brevete
 42. Mente, Brevete
 43. Mente, Brevete
 44. Mente, Brevete
 45. Mente, Brevete
 46. Mente, Brevete
 47. Mente, Brevete
 48. Mente, Brevete
 49. Mente, Brevete
 50. Mente, Brevete
 51. Mente, Brevete
 52. Mente, Brevete
 53. Mente, Brevete
 54. Mente, Brevete
 55. Mente, Brevete
 56. Mente, Brevete
 57. Mente, Brevete
 58. Mente, Brevete
 59. Mente, Brevete
 60. Mente, Brevete
 61. Mente, Brevete
 62. Mente, Brevete
 63. Mente, Brevete
 64. Mente, Brevete
 65. Mente, Brevete
 66. Mente, Brevete
 67. Mente, Brevete
 68. Mente, Brevete
 69. Mente, Brevete
 70. Mente, Brevete
 71. Mente, Brevete
 72. Mente, Brevete
 73. Mente, Brevete
 74. Mente, Brevete
 75. Mente, Brevete
 76. Mente, Brevete
 77. Mente, Brevete
 78. Mente, Brevete
 79. Mente, Brevete
 80. Mente, Brevete
 81. Mente, Brevete
 82. Mente, Brevete
 83. Mente, Brevete
 84. Mente, Brevete
 85. Mente, Brevete
 86. Mente, Brevete
 87. Mente, Brevete
 88. Mente, Brevete
 89. Mente, Brevete
 90. Mente, Brevete
 91. Mente, Brevete
 92. Mente, Brevete
 93. Mente, Brevete
 94. Mente, Brevete
 95. Mente, Brevete
 96. Mente, Brevete
 97. Mente, Brevete
 98. Mente, Brevete
 99. Mente, Brevete
 100. Mente, Brevete

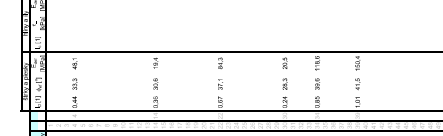
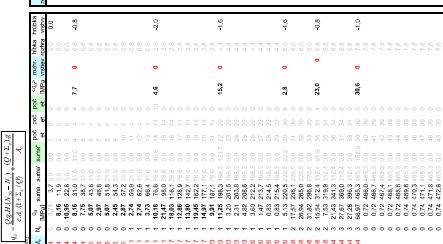


Dinamica pontului
 Localitate: **TM204 - deosebit**
 Seria: **DN-13**
 Viteza limită: **211,26**
 Suprafața: **X (m) = -496784,03**
Y (m) = -1203099,92

[illegible]

At a distance of 1.0 m from the wall, the following data were obtained:

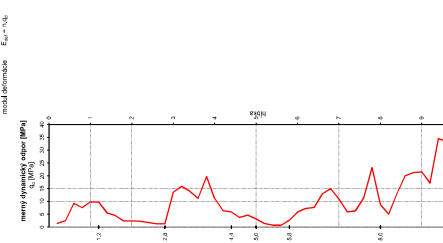
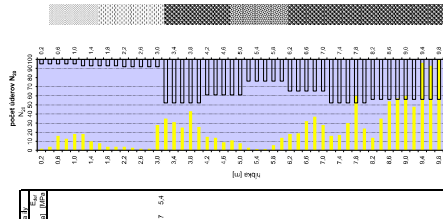
Time (s)	Pressure (kPa)	Temperature (°C)	Humidity (%)
0.0	101.3	20.0	50.0
0.5	101.3	20.0	50.0
1.0	101.3	20.0	50.0
1.5	101.3	20.0	50.0
2.0	101.3	20.0	50.0
2.5	101.3	20.0	50.0
3.0	101.3	20.0	50.0
3.5	101.3	20.0	50.0
4.0	101.3	20.0	50.0
4.5	101.3	20.0	50.0
5.0	101.3	20.0	50.0
5.5	101.3	20.0	50.0
6.0	101.3	20.0	50.0
6.5	101.3	20.0	50.0
7.0	101.3	20.0	50.0
7.5	101.3	20.0	50.0
8.0	101.3	20.0	50.0
8.5	101.3	20.0	50.0
9.0	101.3	20.0	50.0
9.5	101.3	20.0	50.0
10.0	101.3	20.0	50.0

[illegible]

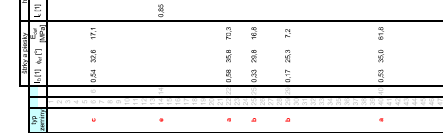
Dinamica populatiei
Localitate:
 Satele Dabulaz
 Vârsta femeii (m, an): 21.10
 Săptămâna X (m): -496603.7
 Y (m): -4202769.9

[illegible]

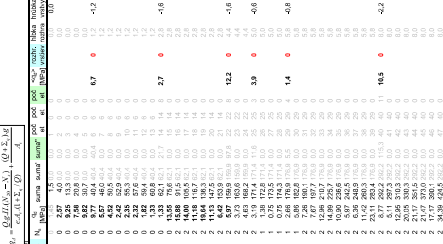
model	2-yr. Z-score	a	b	c
1	0.03	0.33	0.69	0.4
2	0.83	0.14	0.63	0.4
3	0.83	0.15	0.67	0.4
4	0.83	0.16	0.70	0.4

[illegible]

☐ A) Bingham
☐ B) body of moving pie
☐ C) jelly pie
☐ D) practically pink
☐ E) bubble M-A-A
☐ F) procedure



Príklad 1
 Na obrázku je univerzálne čerpadlo
 Ing. Hajos a RNDr. Adánc, Bivstovo
 súprava na ťažku penetráciu do IV STITT
 miniatúry barna 500g
 miniatúry barna 18kg
 miniatúry tyč priemer: 32mm x 5,4kg
 miniatúry trn kovadlina 1,9kg
 miniatúry tyč priemer: 32mm x 5,4kg
 priemer hrotu 43,7mm
 vrtákový a hruť 90°
 dĺžka pričíného prierezu motu 1500mm2
 výška podla barna 500mm
 počet čerpaní za minútu 26 až 40
 dĺžka podla 1m



Dinamičká panostka:
Lokalita: THUN - obce
Sonda: DP-14
Hĺbková zloženie (m n.m.): 211,10
Stronochyňa: X (m) = -196811,69
Y (m) = -1203714,47

